

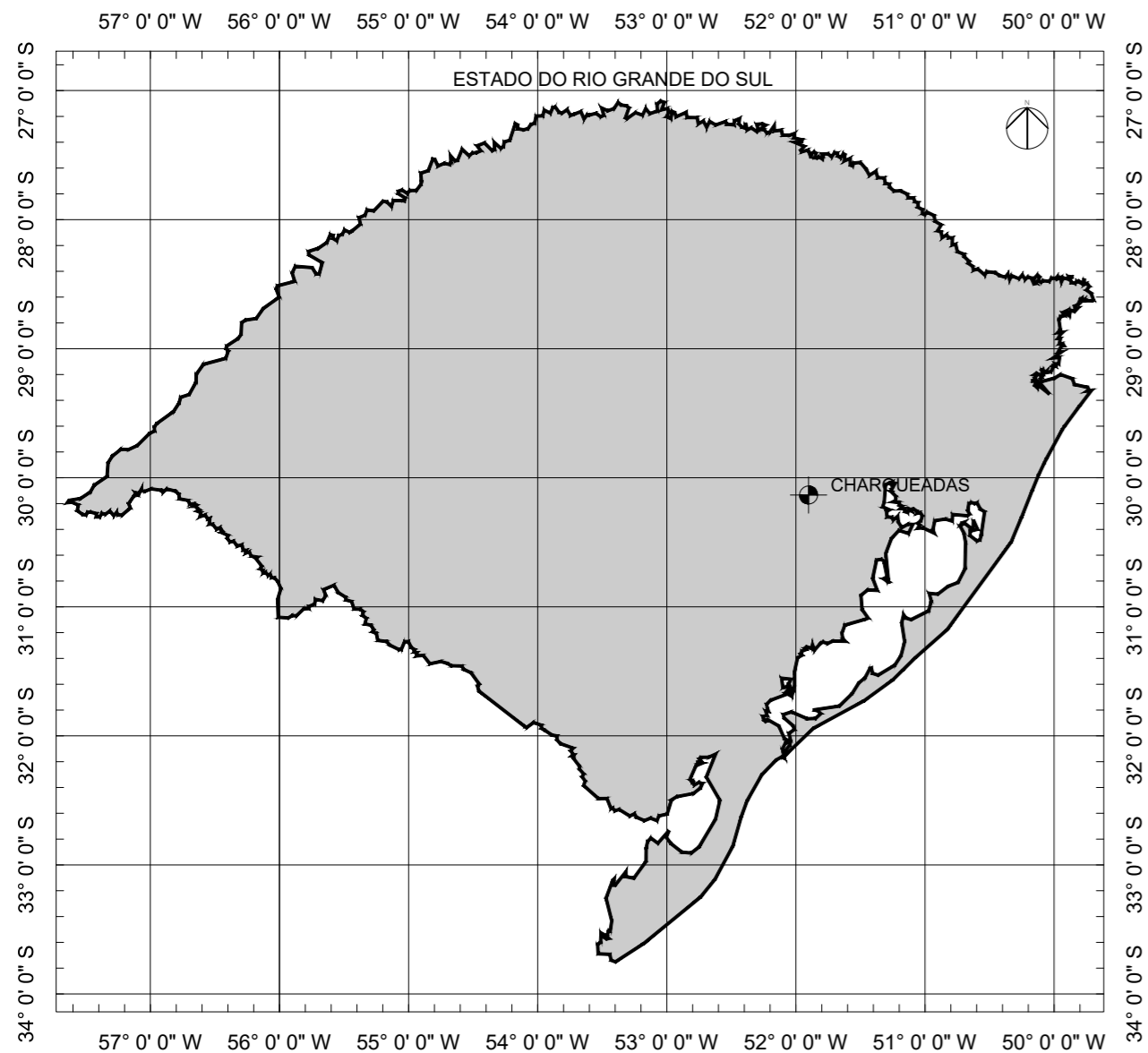
ESTADO DO RIO GRANDE DO SUL
PREFEITURA MUNICIPAL DE CHARQUEADAS

PROJETO DE PAVIMENTAÇÃO

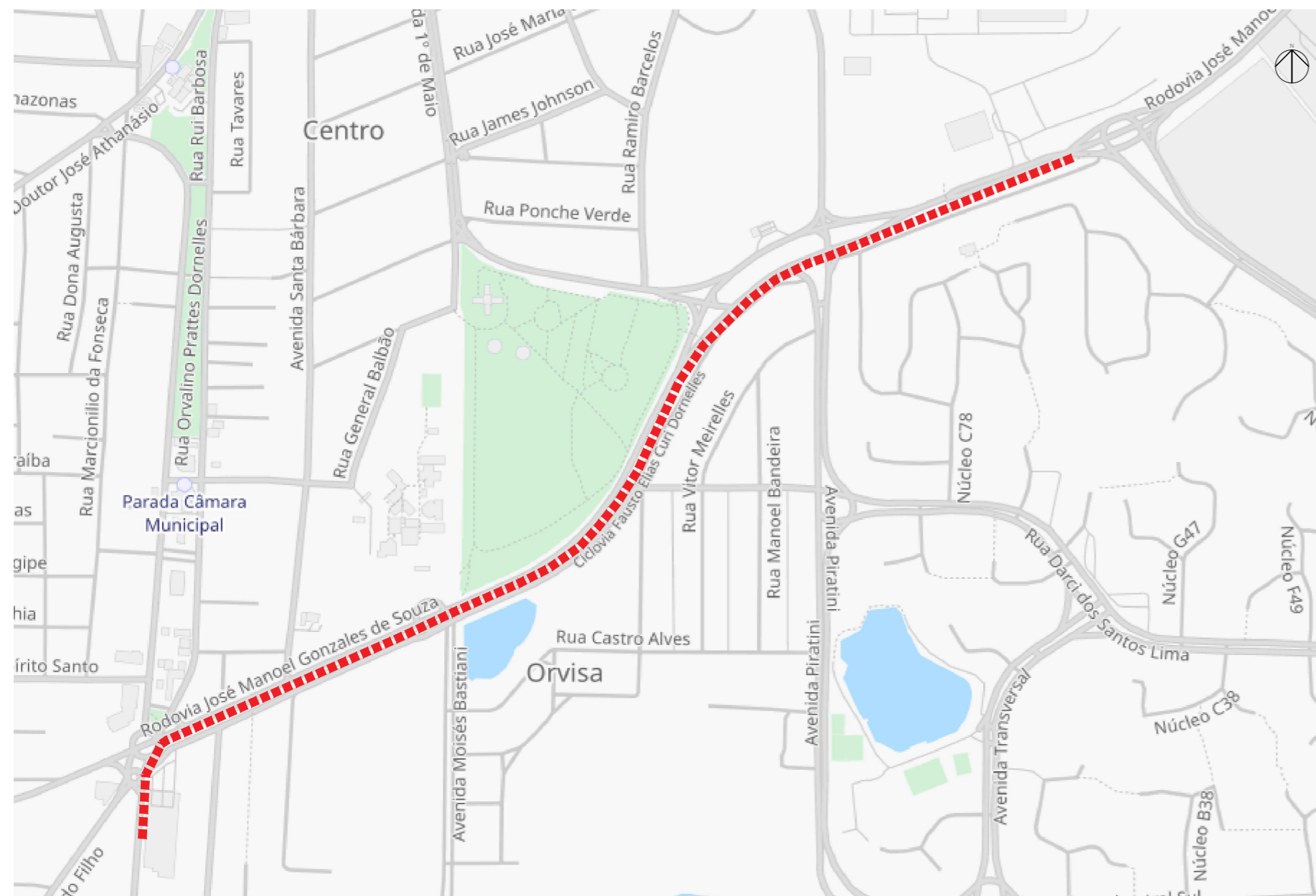
LOCAL: CICLOVIA

ÁREA: 1.746,00 m

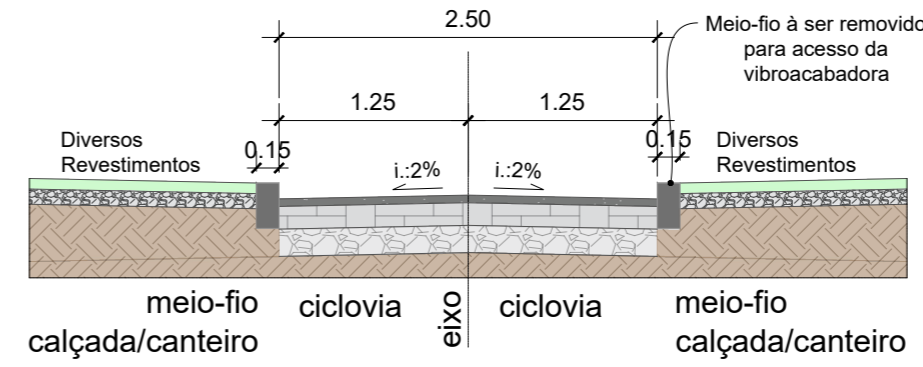
EXTENSÃO: 1.746,00 m



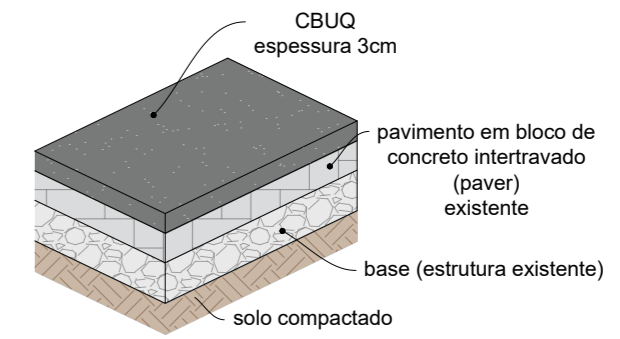
Mapa de Localização
sem escala



Mapa de Situação
sem escala



DETALHAMENTO PAVIMENTO



ÁREA, VOLUME E EXTENSÃO

área de CBUQ	4.365,00 m ²
volume de CBUQ	174,60 m ³
extensão	1.746,00 M

ESTRUTURA DO PAVIMENTO

camada	
CBUQ (concreto betuminoso usinado a quente)	3 cm
paver (existente)	6 cm
base (existente)	-

Seção-Tipo e Estrutura do Pavimento
1:50

SINALIZAÇÃO HORIZONTAL
TABELA

FAIXAS E MARCAS	USO/TIPO	PINTURA	DIMENSÕES	GABARITO (PROJETO)	TACHA
	(Linha de Fluxo Oposto) LFO-2 divide fluxos opostos de circulação, delimita o espaço disponível onde ultrapassagem e os deslocamentos laterais são permitidos.	AMARELA	largura: 12cm	1,2m	-
	(Linha de Retenção) LRE indica ao condutor o local limite em que deve parar o veículo. (acompanha a legenda "PARE")	BRANCA	largura: 12cm	continua	-
	(Marcação de cruzamento rodoviário) MCC indica ao condutor de veículo a existência de um cruzamento em nível, entre a pista de rolamento e uma ciclovia.	BRANCA	40x40cm	40x40cm	-
	(Marcação de ciclovia ao longo da via) MCI delimita a área destinada à circulação exclusiva de bicicletas, denominada ciclovia.	BRANCA VERMELHA	largura: 20cm largura: 10cm	continua	-
	A legenda "PARE" deve ser utilizada como roçajo ao sinal de regulamentação R-19 "Parada obrigatória".	BRANCA	1,20x1,50m	-	-
	(Setas indicativas) PEM indicam em que faixa de trânsito o condutor deve se posicionar para efetuar o movimento desejado, de forma adequada e sem conflitos com o movimento dos demais condutores.	BRANCA	comprimento: 3,60m	-	-
	O símbolo "bicicleta" indica a existência de via, pista ou faixa de circulação exclusiva de ciclistas ou de rota e áreas destinadas ao estacionamento de bicicletas.	BRANCA	comprimento: 1,50m	100-100m	-

Manual Brasileiro de Sinalização de Trânsito - Vol. VIII - Sinalização Cicloviária - CONTRAN (2022)

SINALIZAÇÃO VERTICAL
TABELA

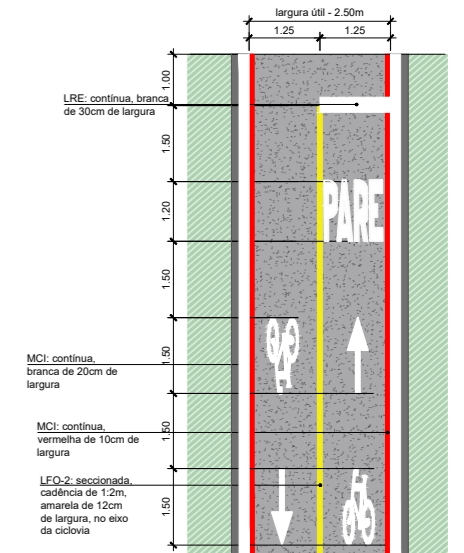
PLACA	CÓDIGO	COR	DIMENSÃO	TIPO
	R-1	fundo - verm. oia int. - branca oia ext. - verm. letras - brancas	0,35m	regulamentação
	R-34	fundo - branca símbolo - preta oia - vermelha	0,40m	regulamentação
	A-30b	fundo - amarela oia int. - preta oia ext. - amar. símbolo - preta	0,50m	advertência

Manual Brasileiro de Sinalização de Trânsito - Vol. I e II - Sinalização Vertical de Regulamentação e Sinalização Vertical de Advertência - CONTRAN (2022)

SINALIZAÇÃO VERTICAL
POSICIONAMENTO NA VIA

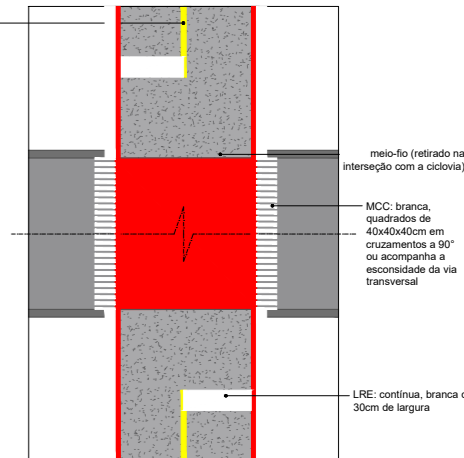
- A regra geral de posicionamento das placas de sinalização, consiste em colocá-las no lado direito da via no sentido do fluxo de tráfego que devem regulamentar.
- As placas de sinalização devem ser colocadas na posição vertical, fazendo um ângulo de 93° a 95° em relação ao sentido do fluxo de tráfego, voltadas para o lado externo da via. Esta inclinação tem por objetivos assegurar boa visibilidade e leitura dos sinais, evitando o reflexo especular que pode ocorrer com a incidência de faróis de veículos ou de raios solares sobre a placa.
- A borda inferior da placa ou do conjunto de placas colocada lateralmente à via, deve ficar a uma altura livre entre 2,0 e 2,5 metros em relação ao solo, inclusive para a mensagem complementar, se esta existir.
- As placas assim colocadas se beneficiam da iluminação pública e provocam menor impacto na circulação dos pedestres, assim como ficam livres do encobrimento causado pelos veículos.

CICLOVIA BIDIRECIONAL



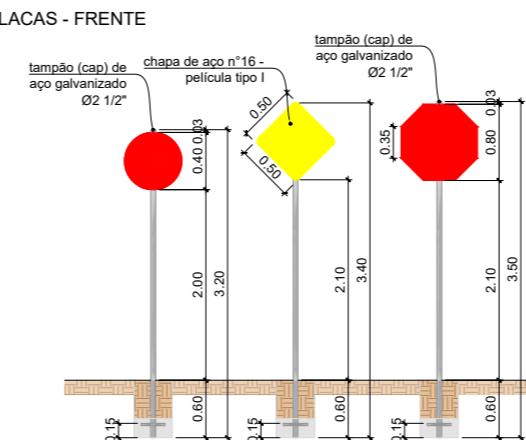
Manual Brasileiro de Sinalização de Trânsito - Vol. VIII - Sinalização Cicloviária (2022)

MARCAÇÃO DE CRUZAMENTO
RODOCICLOVIÁRIO EM NÍVEL

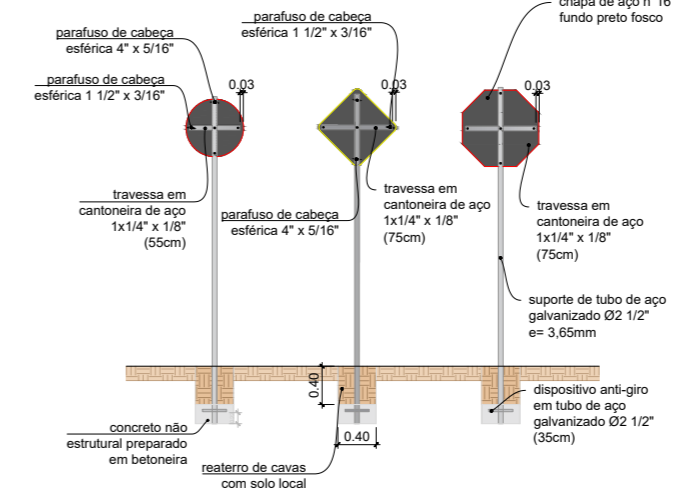


Manual Brasileiro de Sinalização de Trânsito - Vol. VIII - Sinalização Cicloviária (2022)

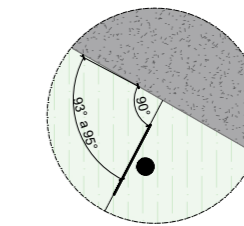
INSTALAÇÃO/FIXAÇÃO
PLACAS - FRENTE



PLACAS - VERSO



ÂNGULO



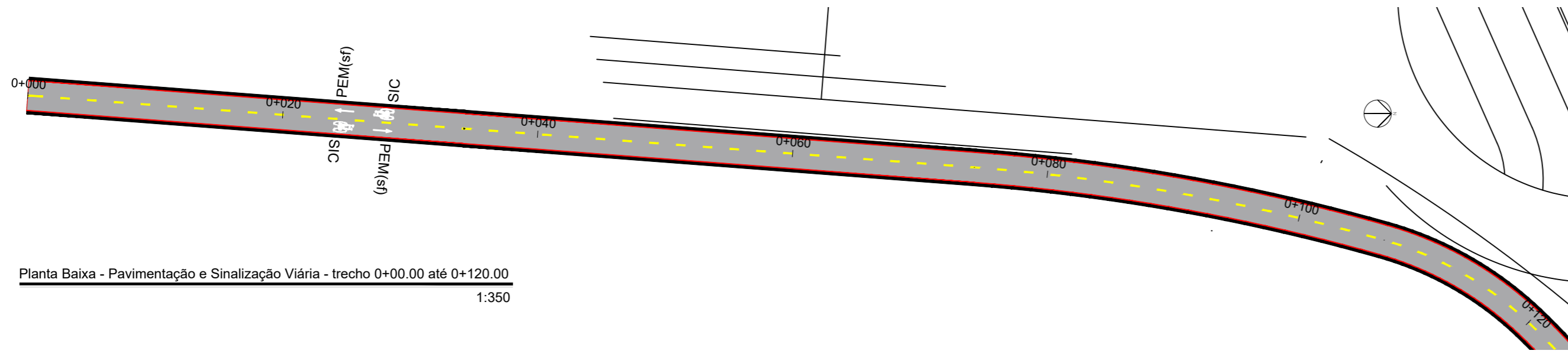
EQUIPE TÉCNICA	
RESPONSÁVEIS TÉCNICOS	

PROPRIETÁRIO	
PREFEITURA MUNICIPAL DE CHARQUEADAS - RS	

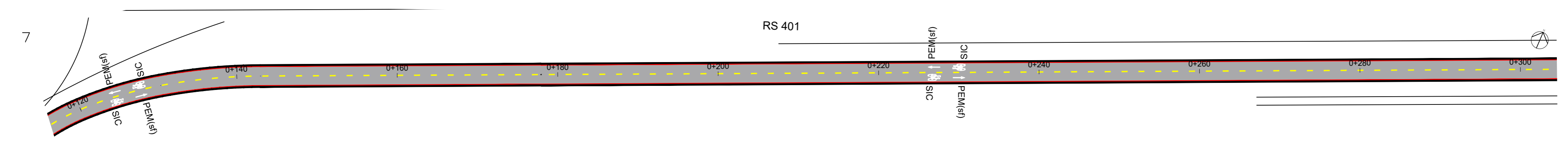
QUANTITATIVO TABELA	
PLACAS E SUPORTES	PINTURA
22 un de placa	BRANCA 721,81 m ²
22 un de suporte	AMARELA 55,60 m ²
	VERMELHA 513,28 m ²

Obs. 1: ESTE PROJETO CONTEMPLA APENAS A IMPLANTAÇÃO DAS PLACAS DA CICLOVIA.
Obs. 2: AS PLACAS EXISTENTES QUE APRESENTAREM BOM ESTADO DE CONSERVAÇÃO DEVERÃO SER MANTIDAS.

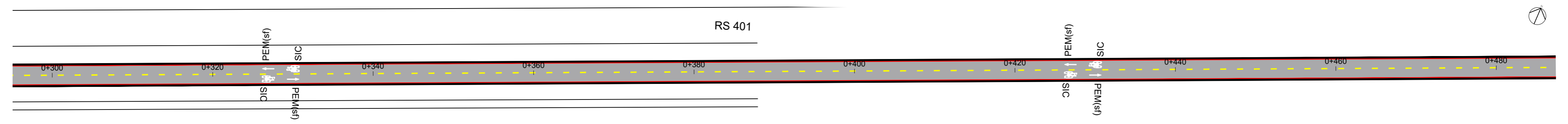
PREFEITURA MUNICIPAL DE CHARQUEADAS -RS		
OBRA:	Ciclovía	DATA:
LOCAL:	Charqueadas - RS	JUL/2024
ÁREA:	4.365,00 m ²	EXTENSÃO:
		1.746,00 m
PROJETO DE PAVIMENTAÇÃO		
Mapas de Situação e Localização, Dimensionamento da Pavimentação e Sinalização Viária		
		ESCALA:
		INDICADA
		A2 PRANCHA
		01/04



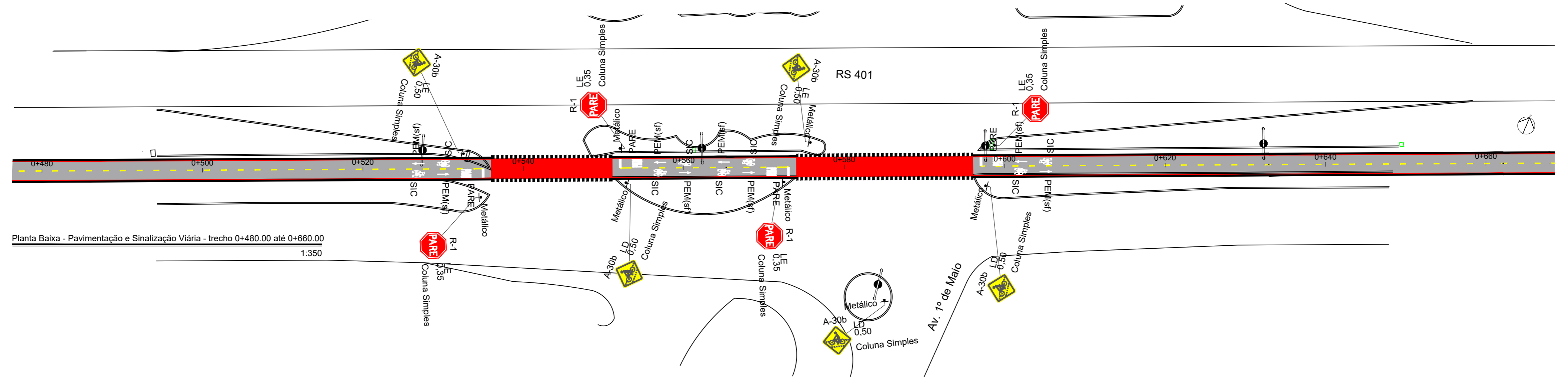
Planta Baixa - Pavimentação e Sinalização Viária - trecho 0+00.00 até 0+120.00
1:350



Planta Baixa - Pavimentação e Sinalização Viária - trecho 0+120.00 até 0+300.00
1:350



Planta Baixa - Pavimentação e Sinalização Viária - trecho 0+300.00 até 0+480.00
1:350



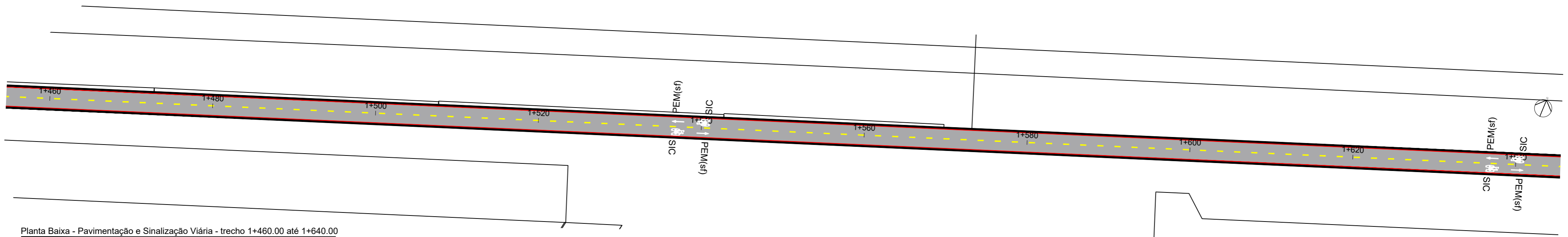
Planta Baixa - Pavimentação e Sinalização Viária - trecho 0+480.00 até 0+660.00
1:350

EQUIPE TÉCNICA	
RESPONSÁVEIS TÉCNICOS	

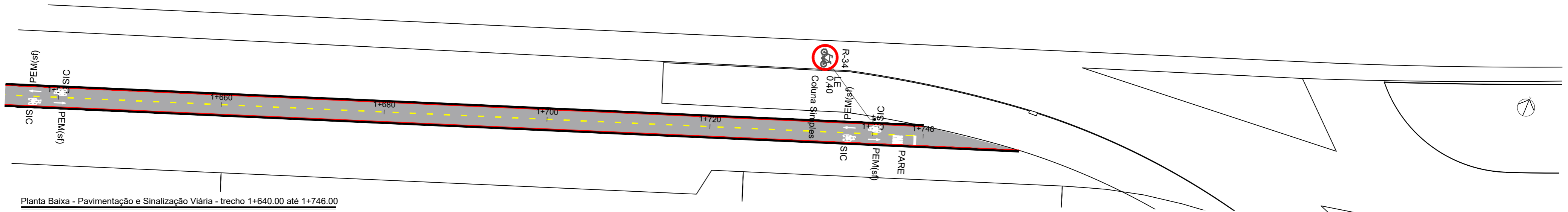
PROPRIETÁRIO
PREFEITURA MUNICIPAL DE CHARQUEADAS - RS

LEGENDA:	
----------	--

PREFEITURA MUNICIPAL DE CHARQUEADAS -RS		
OBRA:	Ciclovía	DATA:
LOCAL:	Charqueadas - RS	JUL/2024
ÁREA:	4.085,00 m ²	EXTENSÃO:
		1.746,00 m
PROJETO DE PAVIMENTAÇÃO Pavimentação e Sinalização Viária		
ESCALA:		INDICADA
A2 PRANCHA:		02/04



Planta Baixa - Pavimentação e Sinalização Viária - trecho 1+460.00 até 1+640.00
1:350



Planta Baixa - Pavimentação e Sinalização Viária - trecho 1+640.00 até 1+746.00
1:350

EQUIPE TÉCNICA
RESPONSÁVEIS TÉCNICOS

PROPRIETÁRIO
PREFEITURA MUNICIPAL DE CHARQUEADAS - RS

LEGENDA:

PREFEITURA MUNICIPAL DE CHARQUEADAS -RS		
OBRA: Ciclovía	LOCAL: Charqueadas - RS	EXTENSÃO: 1.746,00 m
ÁREA: 4.365,00 m ²	INDICADA:	DATA: JUL/2024
PROJETO DE PAVIMENTAÇÃO		ESCALA: INDICADA
Pavimentação e Sinalização Viária		A2 PRANCHA: 04/04